



VILLA NELSON - MOLIETS-ET-MAA - LANDES ATLANTIQUE SUD

VILLA NELSON

Location de vacances pour 8 personnes à Moliets-Et-Maa

<https://villa-nelson-moliets.fr>



Isabelle Burge Walravens

+33 6 15 44 15 03

A Villa NELSON - Moliets-Et-Maa : 22
Domaine du Lac 40660 MOLIETS-ET-MAA





Villa NELSON - Moliets-Et-Maa



Maison



8

personnes
(Maxi: 8 pers.)



4

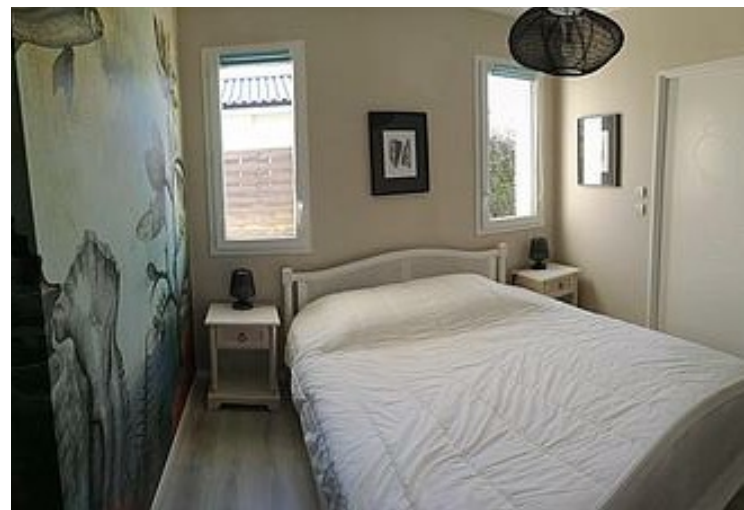
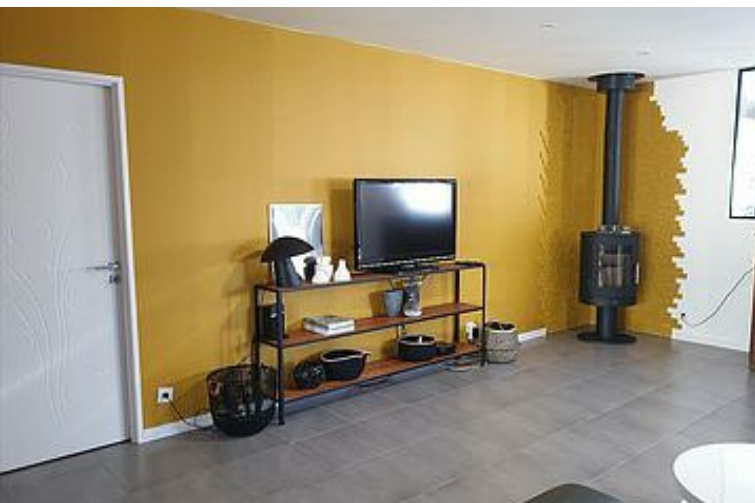
chambres



137

m2

Dans un cadre agréable et très calme, venez profiter de tout le confort d'une villa entièrement équipée avec en extérieur sa piscine chauffée. Idéal pour se reposer après des journées sportives au golf. Vélo, surf et autres activités de sports et loisirs qui vous attendent.





Pièces et équipements

<i>Chambres</i>	Chambre(s): 4 Lit(s): 4	dont lit(s) 1 pers.: 0 dont lit(s) 2 pers.: 4
<i>Salle de bains / Salle d'eau</i>	Salle de bains avec baignoire Sèche cheveux Salle(s) de bains (avec baignoire): 1 Salle(s) d'eau (avec douche): 1	Salle de bains avec douche Sèche serviettes
<i>WC</i>	WC: 3 WC indépendants	
<i>Cuisine</i>	Cuisine Appareil à raclette Combiné congélation Four à micro ondes Réfrigérateur	Plancha Four Lave vaisselle
<i>Autres pièces</i>	Salon Séjour Véranda	Cellier Terrasse
<i>Media</i>	Télévision	Wifi
<i>Autres équipements</i>	Lave linge privatif Matériel de repassage	Sèche linge privatif
<i>Chauffage / AC</i>	Chauffage	Poêle à bois
<i>Exterieur</i>	Abri couvert Jardin privé Terrain clos	Abri pour vélo ou VTT Salon de jardin
<i>Divers</i>		

Infos sur l'établissement



Communs

Dans résidence

Habitation indépendante



Activités



Internet

Accès Internet



Parking

Parking privé



Services

Location de draps et/ou de linge

Nettoyage / ménage



Extérieurs

Cuisine d'été
Piscine chauffée

Piscine privative
Piscine plein air

A savoir : conditions de la location

Tarifs (au 16/01/23)

Villa NELSON - Moliets-Et-Maa

<i>Arrivée</i>	location du samedi au samedi , éventuellement du dimanche au dimanche selon planning global
<i>Départ</i>	
<i>Langue(s) parlée(s)</i>	Français
<i>Annulation/Prépaiement/Dépot de garantie</i>	
<i>Moyens de paiement</i>	Chèques bancaires et postaux Espèces Virement bancaire
<i>Ménage</i>	
<i>Draps et Linge de maison</i>	
<i>Enfants et lits d'appoints</i>	
<i>Animaux domestiques</i>	Les animaux sont admis. chiens uniquement

Tarifs en €:	Tarif 1 nuit en semaine (L, M, M, J, D)	Tarif 1 nuit en weekend (V ou S)	Tarif 2 nuits weekend (V+S)	Tarif 7 nuits semaine
du 24/06/2023 au 01/07/2023				2000€
du 01/07/2023 au 08/07/2023				2400€
du 08/07/2023 au 15/07/2023				3000€
du 15/07/2023 au 19/08/2023				3300€
du 19/08/2023 au 26/08/2023				3000€
du 26/08/2023 au 02/09/2023				2400€
du 02/09/2023 au 16/09/2023				2000€



Restaurant Ti Bou

+33 5 58 43 12 25
 14 Avenue du Général de Gaulle
<http://www.tibou-moliets.fr>

0.5 km
 MOLIETS-ET-MAA  **1**

Le Ti'Bou, c'est l'histoire atypique de Nathalie Tyack, -Mauricienne d'origine, arrivée tardivement dans le milieu montagnard et devenue skieuse professionnelle - et de Sophie Troc, skieuse Pyrénéenne issue du terroir - toutes deux membres de l'équipe de France, deux amies liées par le sport et la bonne chère. Fortes de leur détermination sportive, elles se lanceront un autre défi en 2004 : créer une restauration rapide et de qualité avec des produits du terroir qui leur ressemblent. Dans cette grande maison traditionnelle landaise du XIXe siècle, Nathalie et Sophie vous invitent à déguster une cuisine « bistrot » aux accents métissés. Une table labellisée Restaurant de Qualité au Collège Culinaire de France. Retrouvez-nous sur : www.instagram.com/tibou_moliets www.facebook.com/tiboumoliets



Le Matou Timbré

+33 5 58 48 62 11
 2 Place de L'Hôtel de Ville
<https://www.lematoutimbre.com>

0.6 km
 MOLIETS-ET-MAA  **2**

Sandie et Fred vous accueillent dans un cadre rétro, jazzy charmant autour d'un verre ou d'un repas pour la formule du midi ou un dîner entre ami.e.s, en famille ou en amoureux. Une cuisine originale instinctive de saison avec des produits de qualité et légumes bio vous attend! Boissons et petites gourmandises servies tout au long de la journée! Pour les curieux, des énigmes se cachent aux murs du Matou Timbré. Des animations ont lieu tout au long de l'année (sauf juillet/août), notamment chaque fin de mois, s'organise un repas dégustation "dans le noir" sur une nouvelle thématique à chaque fois. Au Matou, notre empreinte écologique est surveillée.



Adrénaline Parc - Parcours aventure

+33 5 58 48 56 62
 727 Route des Lacs
<http://www.adrenalineparc.fr>

0.2 km
 MOLIETS-ET-MAA  **1**

Différents loisirs pour un maximum de plaisir, entre amis, en famille. Parcours Aventure : 3 h au cœur de la nature : 250 ateliers de 3 à 17m. 250 équipements à partir de 5 ans. 25 circuits différents. Les enfants de 5 à 10 ans doivent être sous la surveillance d'un de leur parent. Sans réservation. -Paint Ball : 2 aires de jeux, 60 équipements, 2h d'activité. Paint ball junior à partir de 8 ans. Réservation nécessaire pour le paint ball -Quad, Mini-motos : à partir de 6 ans, plusieurs circuits. 30 véhicules. - Forfait multi-activités, anniversaire, enterrement de vie de célibataire, séminaire et groupes.



Paint ball - Adrénaline Parc

+33 5 58 48 56 62
 727 Route des Lacs
<http://www.adrenalineparc.fr>

0.2 km
 MOLIETS-ET-MAA  **2**

2 aires de jeux, 100 équipements pour s'éclater sans danger. De nombreux scénarios pour vous défier entre amis ou en famille. Stratégie et convivialité sont au rendez-vous! Paint ball junior à partir de 8 ans (peut se pratiquer en famille). Combinaisons et masques fournis. 100 billes de départ par personne.



Pelote Basque

Fronton Municipal

0.6 km
 MOLIETS-ET-MAA  **3**

-Au fronton municipal. Place de l'Hôtel de Ville. Accès libre. -En Juillet et Août : -Initiation avec moniteur proposé une fois par semaine. Renseignements et inscription auprès de l'Office de Tourisme - Démonstrations de Pelote Basque à Main Nue et Grand Chistéra tous les mardi à 21h00 complété par un spectacle de Folklore Landais (payant)

Mes recommandations (suite)

Que faire à Landes Atlantique Sud

Les Spots

OFFICE DE TOURISME LANDES ATLANTIQUE SUD

WWW.LANDESATLANTIQUESUD.COM



Pistes cyclables

0.6 km
📍 MOLIETS-ET-MAA



La Vélodyssée vous permettra au départ de Moliets de partir à la découverte des villages voisins à travers forêt, à l'ombre des pins sur une piste protégée et équipée pour vos pauses pique-nique. Moliets - Vieux Boucau : 16km aller retour
Moliets - Léon Lac : 16 km aller retour
Moliets - Soustons : 30 km aller retour
Moliets - Capbreton : 50 km aller retour
La carte "à pied, à vélo" en vente 1€ dans les agences de l'office de tourisme Landes Atlantique Sud, vous permettra de composer vos propres circuits



Voie du littoral sur les chemins de Saint Jacques de Compostelle

📄 <http://www.compostelle-landes.com>

0.6 km
📍 MOLIETS-ET-MAA



Etang de Moliets

1.0 km
📍 MOLIETS-ET-MAA



Paradis des pêcheurs et des promeneurs, classé Natura 2000. Promenade de 4 km autour de l'étang, la fontaine et le lavoir Notre-Dame. Accessible avec un chien. Pour plus de balades sur notre territoire vous pouvez consulter le site www.baladesudlandes.fr



